

Historisches Triebfahrzeugtreffen



Grosses Depotfest

26./27. August 2023 Olten

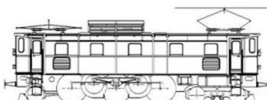


depotfest-olten.ch



Team
10439

Historische Loks Olten





39423 | 25423 Elektrolokomotive Re 4/4 (SBB)

- Schweizer Lichtwechsel.
- Ursprungsausführung mit stirnseitigen Übergangstüren und Übergangsblechen.
- Zwei unterschiedliche Lokseiten.
- Mit Spielwelt Digital-Decoder mfx+ und umfangreichen Betriebs- und Geräuschfunktionen.



37191 Tender-Dampflokomotive Serie Eb 3/5 (SBB)

- Lokomotive in Metallausführung.
- Erstmals mit Telex-Kupplung, vorne und hinten separat digital schaltbar.
- Mit Spielwelt Digital-Decoder mfx+ und vielfältigen Betriebs- und Soundfunktionen.



46568 Güterwagen-Set mit gedeckten Güterwagen K3 (SBB)

- Schiebetüren zum Öffnen.



47100 Niederbordwagen Res (SBB Infra)

- Ein Farbtupfer auf der Anlage.
- Klappbare Rungen.



37295 | 22881 Diesellokomotive Vossloh G 2000 BB (SBB Cargo)

- Fahrgestell und weite Teile des Aufbaus aus Metall.
- Führerstandsbeleuchtung separat digital schaltbar.
- Doppel-A-Licht schaltbar.
- Spielwelt Digital-Decoder mfx+ mit umfangreichen Betriebs- und Geräuschfunktionen.



Die Serienproduktion kann in Details von den abgebildeten Modellen abweichen.

www.maerklin.de
www.trix.de

www.facebook.com/maerklin
www.facebook.com/trix

Herzlich willkommen in der Eisenbahnstadt Olten

Liebe Besucherinnen und Besucher

Im Namen des Team 10439 historische Lokomotiven Olten begrüsse ich Sie herzlich zu unserem Depotfest Olten 2023. Endlich kann es stattfinden! Vor sechs Jahren haben die Mitglieder des Team 10439 ein Organisationskomitee (OK) gebildet, das mit der Planung dieses Anlasses anfang. Zweimal machte uns Corona einen Strich durch die Rechnung: Weder 2020 noch 2021 konnte das Depotfest durchgeführt werden. Da 2022 im gleichen Zeitraum das Eidgenössische Schwing- und Älplerfest in Pratteln stattfand, verzichteten wir auf eine Durchführung. Nun aber sind wir froh, dass die Signale für unseren lang gehegten Wunsch auf grün stehen!

Olten blickt auf eine sehr lange Eisenbahntradition zurück. 1856 wurde von der Schweizerischen Centralbahn die Strecke von Aarau via Olten nach Emmenbrücke in Betrieb genommen, zwei Jahre später folgte der Anschluss durch den Hauensteintunnel via Läuelfingen nach Basel und damit ans europäische Eisenbahnnetz. Als Knotenpunkt der schweizerischen Hauptlinien von Nord-Süd und West-Ost, als Werkstätten- und Ausbesserungsstandort und seit jüngerer Zeit als Betriebszentrale des Raumes Mitte sowie Sitz der SBB-Transportpolizei ist unsere Stadt eng mit der Schienenwelt verbunden.

Unser Fest steht unter dem Motto «Elektrische Traktion». Wir vom Team 10439 sind stolz, dass wir etliche Veteranen pflegen dürfen, die zu den ältesten fahrbaren Elektrolokomotiven der Schweiz gehören, wie beispielsweise die Be 4/7 12504 von 1921, der Ae 3/5 10217 von 1924 oder die Namensgeberin unseres Vereins, der Ae 3/6 II 10439 von 1925. Wir zeigen eine Sammlung von über 50 Jahren Schweizer Eisenbahngeschichte zum Anfassen. Auch für unsere jüngeren Besucher hat es diverse Aktivitäten; sei es eine Gartenbahn, ein Kino und die Möglichkeit seinen eigenen Modellbahnwagen zu kreieren.

Wir bemühen uns durch unser ehrenamtliches Engagement, diese Fahrzeuge in ausgezeichnetem Zustand der Nachwelt zu erhalten. Sie können diese Zeugen aus der Frühzeit der elektrischen Traktion auf dem Festgelände bestaunen. Unsere befreundeten Gast-Teams aus der ganzen Schweiz bieten Ihnen auch die Möglichkeit, einen Ausflug mit einem Extrazug zu unternehmen.

Ich wünsche Ihnen nun einen ganz schönen Aufenthalt mit unvergesslichen Erlebnissen.

Hans-Peter Kaiser

Lokführer SBB und OK-Chef Depotfest Olten 2023



Zentral-Garage AG
Hägendorf

Pius Riechsteiner
Geschäftsführer

Solothurnerstrasse 25
4614 Hägendorf
Telefon 062 216 35 33
zentral-garage-ag@bluewin.ch
www.zentral-garage-ag.stopgo.ch

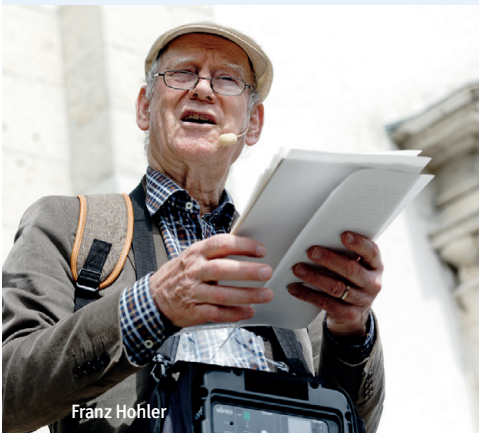


Ihr Auto. Unsere Kompetenz.

Schweizer Schriftstellerweg und Erlebnisse in der Region

- Audiotouren mit über 70 Hörstationen in D und F
- Ab Mai 2023 «Franz Hohler Tour» neu in französischer Sprache
- Öffentliche Führungen auf seiner Tour mit seinen Geschichten
- Zahlreiche weitere Aktivitäten zu seinem 80. Geburtstag
- Themenführung Oltner Autorinnen und Autoren

www.oltentourismus.ch | www.oltenerliteratourstadt.ch



Franz Hohler



Stadtspark mit Hörstation Nr. 3



Hören Sie rein
in eine Geschichte
von Franz Hohler



Singen Sie
mit Christian Schenker

Einige Spielregeln...

...damit das Fest für alle zum Erlebnis wird.



- Die Bahnstromanlagen sind als stromführend zu betrachten (15'000 Volt!)
- Selfiesticks sind im Gleisbereich und unter der Fahrleitung verboten
- Es ist jederzeit mit Rangierbewegungen im Festgelände zu rechnen
- Der Aufenthalt ist ausschliesslich innerhalb des Festgeländes gestattet
- Das Besteigen der Fahrzeuge ist nur an den explizit gekennzeichneten Stellen erlaubt
- Den Anweisungen des Personals ist Folge zu leisten
- Zuwiderhandlungen werden mit einem Verweis vom Festgelände geahndet. Der Festbetreiber behält sich weitere Massnahmen vor.

A white rectangular sticker-like graphic tilted to the right, containing the text "ISI PRINT" in bold black font and a small red heart icon to its right.A large graphic consisting of a red heart shape with a white checkmark overlaid on it, set against a red background.

So geht Druck.

www.isi-print.ch



Ich bin für Sie da Olten

Walter von Känel, Versicherungs- und Vorsorgeberater
M 079 276 45 50, walter.vonkaenel@mobilier.ch

Generalagentur Olten
Fabian Aebi-Marbach

Baslerstrasse 32
4601 Olten
T 062 205 81 81
olten@mobilier.ch

mobilier.ch

die **Mobilier**



MODELLS

DEIN PARTNER FÜR SCALE-MODELLBAHNEN
DIGITALUMBAUTEN, REPARATUREN UND VERKAUF

UNSER ERSTES WAGENPROJEKT IIm

DFB MITTELEINSTIEGSWAGEN



Modell B 4267 | Art. MKMOD 200 102
Modell B 4272 | Art. MKMOD 200 103



Modell A 4167 | Art. MKMOD 200 100
Modell A 4163 | Art. MKMOD 200 101

MK MODELLS GMBH | HOF 15 | CH-8738 GOMMISWALD
mk-modells.ch | info@mk-modells.ch | +41 55 511 21 61



**Im Dorf Appenzell, direkt am Fusse
des Alpsteins, braut die Familie
Locher ein ganz besonderes Bier.**

appenzellerbier.ch

APPENZELER BIER



HAUS DER MUSEEN

Natur – Geschichte – Archäologie



4600 Olten

Konradstrasse 7

www.hausdermuseen.ch

Öffnungszeiten:

Di–So 10–17 Uhr



ROUNDHOUSE

model railroads

Modelleisenbahnen

Feldstrasse 23
CH-4600 Olten
Telefon 062 296 77 12
Fax 062 296 73 03
Homepage <http://www.roundhouse.ch>
Mail pdonze@bluewin.ch

Alle Neuheiten 2023
mit Vorbestell-Rabatt auf
www.roundhouse.ch

Schweizer Modelle

HUI/ROUNDHOUSE Ae 6/6 11403 Schwyz und 11404 Luzern Kantonslok

Märklin 39363 SBB Ae 6/6 11456 rot **OLTEN Städtelok Sondermodell**

Märklin 37191 SBB Dampflok Eb 3/5 5815

Märklin 39423 SBB Re 4/4 I 10011

Trix 25423 SBB Re 4/4 I 10011 Gleichstrom

Märklin 39260 SBB Doppel-Triebwagen RAe 4/8 1021 Churchill-Pfeil

Trix 25260 SBB Doppel-Triebwagen RAe 4/8 1021 Churchill-Pfeil

Märklin 39360 SBB Ae 3/6 I grün 10703 Zustand Anfang der 1950er Jahre

Trix 25360 SBB Ae 3/6 I grün 10703 Gleichstrom

Märklin 39810 SBB Triebzug RABe 501 Giruno 5-teilig plus 3 Zusatz-Set zum 11-teiligen Set

Trix 25810 SBB Triebzug RABe 501 Giruno 5-teilig plus 3 Zusatz-Set zum 11-teiligen Set

Märklin 39244 SNCF Dampflokomotive Serie 13 EST 241-004

Märklin 42470 Pullmanwagen-Set EDELWEISS 6 Wagen

Trix 25241 SNCF Dampflokomotive Serie 13 EST 241-004

Trix 26470 Pullmanwagen-Set EDELWEISS 6 Wagen

Piko 97230 WS / 97231 GL SBB RABe 501 008 Ceneri Giruno

Liliput SBB Dampflok B 3/4 1361 mit Sound Gleich- und Wechselstrom

Roco SBB Ae 3/6 I braun 10700, Ae 3/6 I grün 10639 und 10664 grün

Roco SBB Re 4/4 II 11108 Swiss-Express

HAG SBB Re 450 S-Bahn Zürich, Re 4/4 SwissPass Re 6/6, Ae 6/6 Olten usw.

Wir führen HO, HOm, Spur N 1 Märklin und LGB usw.



NUSSBAUM – EIN ATTRAKTIVER **ARBEITGEBER** IN DER REGION.

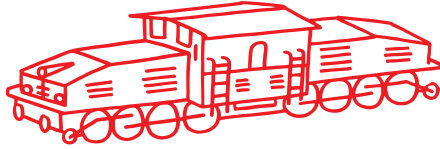
NUSSBAUM_{RN}

18 Standorte in der ganzen Schweiz,
mit dem Herzen in der Region Olten: nussbaum.ch

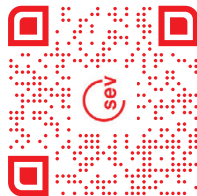
R. Nussbaum AG, 4601 Olten, Hersteller Armaturen und Systeme Sanitär- und Heiztechnik



Gewerkschaft des Verkehrspersonals
Syndicat du personnel des transports
Sindacato del personale del trasporto



**Seit über
100 Jahren
da für die
Mitarbeitenden
im öV.**



Du entscheidest!
sev-online.ch/beitreten



WENN SIE AUF DER SUCHE NACH SMARTEN PRODUKTEN SIND

...

DANN FINDEN SIE DIESE IM A.EN-ONLINE-SHOP.



a.en
Aare Energie AG

shop.aen.ch

Strom. Gas.
Wärme. Wasser.



Wir machen dich zum Spezialisten

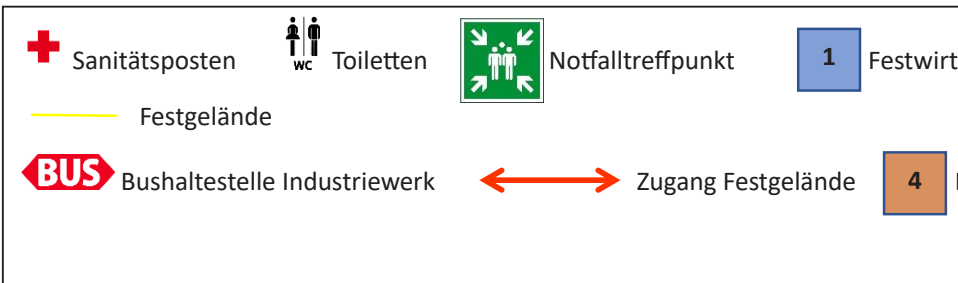
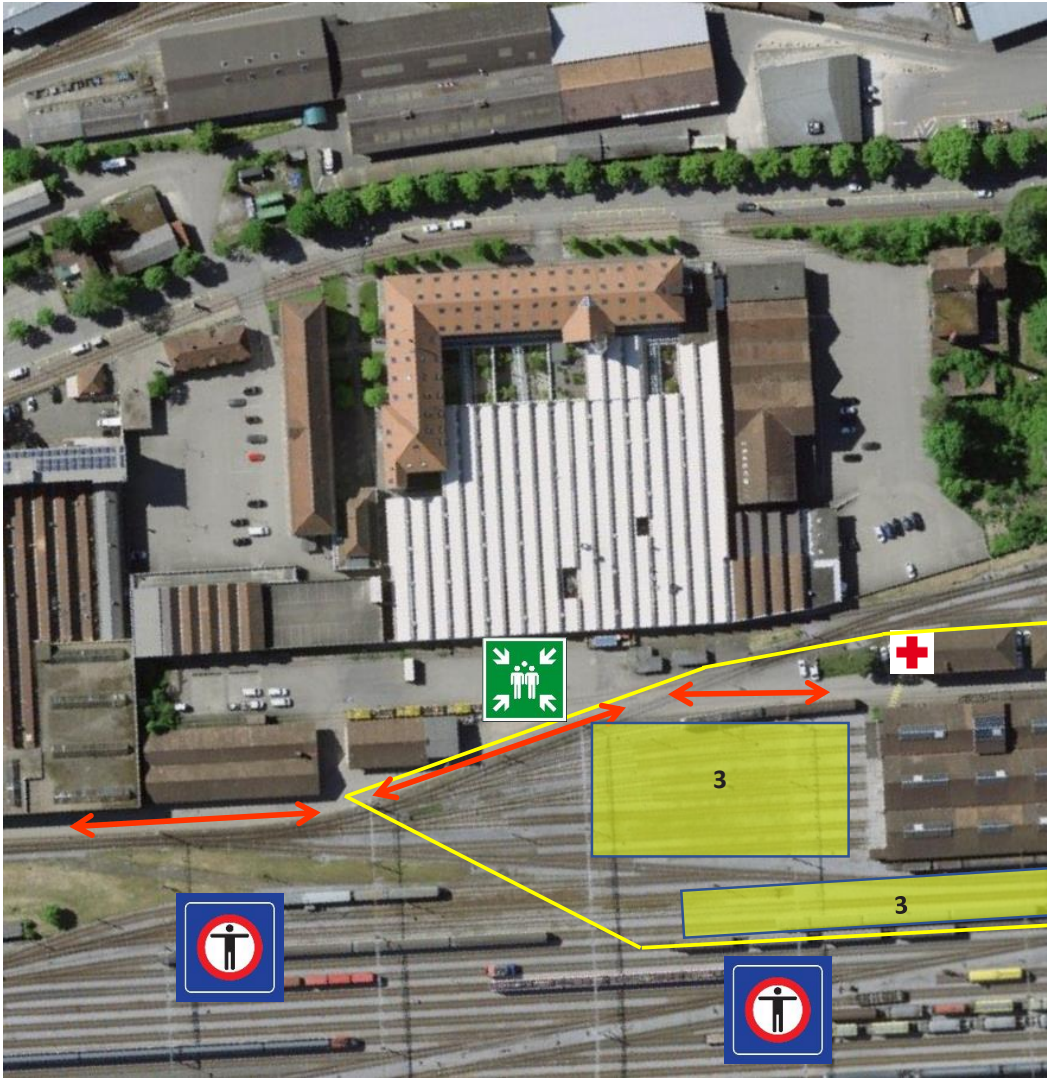
► www.loki.ch

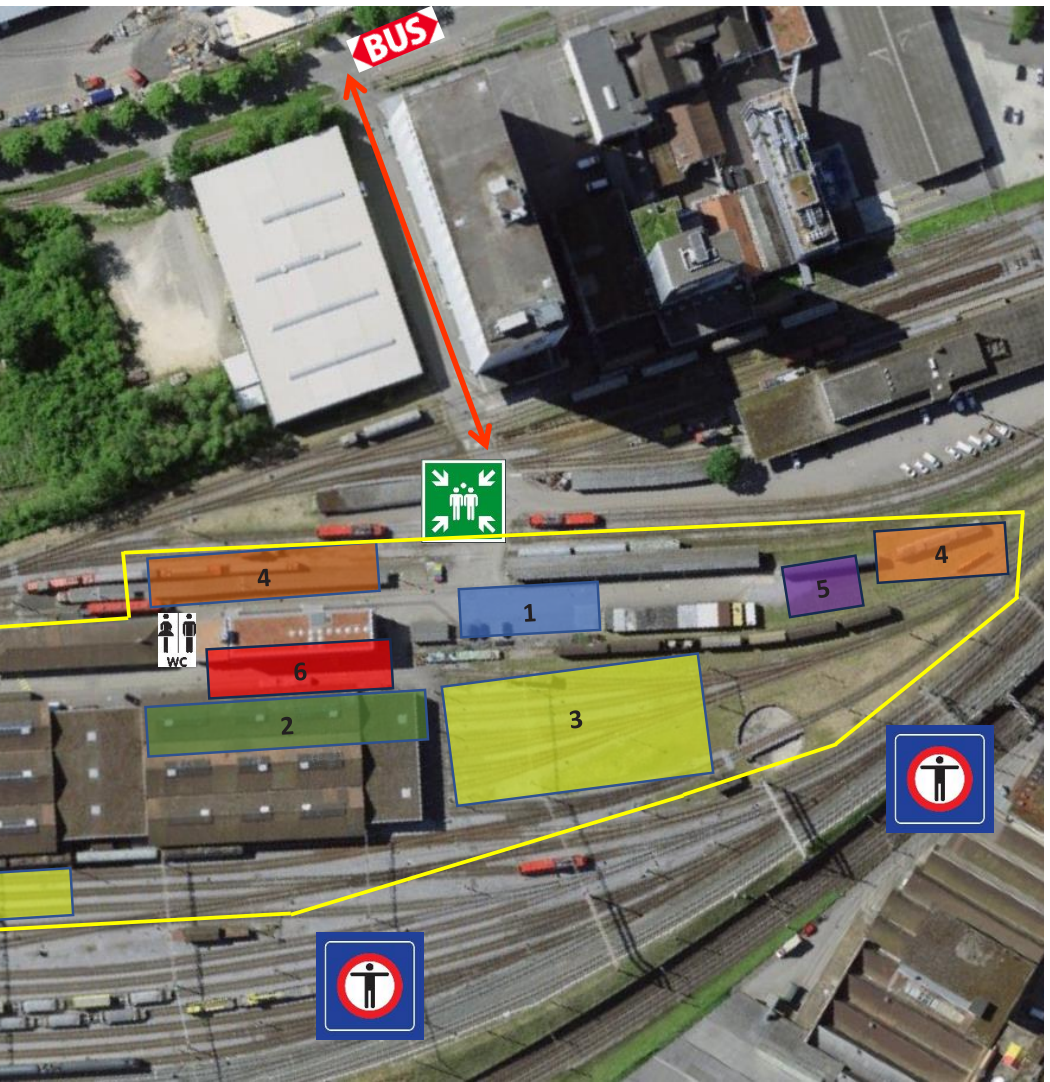
Stämpfli Verlag AG | Postfach | CH-3001 Bern | Tel. +41 (0)31 300 63 25 | Fax +41 (0)31 300 66 88 | loki@staempfli.com | www.loki.ch



Blumenträume werden wahr

Bahnhofplatz 1 | Wangen | 062 212 70 27
info@blumenfleischli.ch | www.blumenfleischli.ch





- 3 Fahrzeugausstellung
 2 Aussteller
- 6 Kino & Kaffewagen
 5 Kindereisenbahn



Prestige Continental Express

Elegant und stilvoll unterwegs



Ihr Bahn- & Rundreiseppezialist



ein Gemeinschaftsprodukt von ZRT Bahnreisen AG und Rail Event AG

Prestige Continental Express, c/o Rail Event AG | Metzgerstrasse 5 | 8500 Frauenfeld
Tel. +41 52 214 33 60 | info@prestige-continental-express.ch



#LERNEBEIERNE

Als Maurer*in oder Strassenbauer*in sind auf der Baustelle nicht nur handwerkliches Geschick und Kraft gefragt, sondern auch aktives Mitdenken und viel Teamgeist. Starte deine Ausbildung bei uns und werde Teil der ERNE Familie!

ERNE

ERNE AG Bauunternehmung | 4601 Olten



wülser

www.wuelser.net

Wülser Lostorf AG

Hauptstrasse 14

4654 Lostorf

Telefon 062 746 92 92

Telefax 062 746 92 93

info@wuelser.net

■ Heizungsanlagen

■ Kälteanlagen

■ Lüftungsanlagen

■ Klimaanlage

■ Sanitäre Anlagen

■ Solarthermie
und Photovoltaik

■ Bauspenglerei

■ Dach- und
Fassadenarbeiten

■ Blitzschutz

■ Seit 1933 – Das fortschrittliche Familienunternehmen mit Tradition

walter & lorenz

Teppiche • Bodenbeläge • Parkett

Tannwaldstrasse 101
4600 Olten
Telefon 062 296 10 40
Natel 079 647 86 40
Natel 079 330 65 14
walterlorenz@bluewin.ch

4 VOLLE BADE- WANNEN PRO SEKUNDE



Bei uns steigt Wasserdampf auf,
kein Rauch – pro Sekunde
4 Badewannen voll Wasser.

Wollen Sie mehr erfahren?
Besuchen Sie unsere Ausstellung und
machen Sie eine Werkbesichtigung.
Gratis-Tel. 0800 844 822, www.kkg.ch

Jetzt mit neuer Ausstellung.

Kernkraftwerk  Gösgen



ARWICO

Wir heissen Sie an unserem Stand willkommen!

Entdecken Sie unsere Markenwelt.



Arwico AG, Brühlstrasse 10, CH-4107 Ettingen, Schweiz | www.arwico.ch

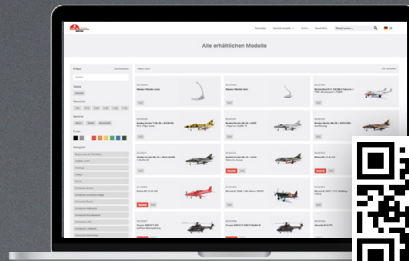
UNSERE NEUE WEBSEITE

JETZT BESUCHEN UNTER:

SCAN MICH
MIT DEM
SMARTPHONE

WWW.ACE-COLLECTION.CH 🔍

- » WEITERE MODELLINFORMATIONEN
- » HOCHAUFLÖSENDE BILDER
- » VOLLSTÄNDIGES ARCHIV





Baureihe 57 – Der neue Standard. *Für einen sicheren Fahrgastzutritt.*

Die Baureihe 57 bietet «all-in-one» optische, taktile und akustische Feedbacks.

- Moderne Türöffnertaste mit grosser Betätigungsfläche von Ø 74 mm
- Multi-Ton Warnmelde-Indikator für akustische und optische Warnung
- Multi-Legend Display für flexible, deutlich sichtbare Statusanzeigen



www.eao.com/57

eao ■

Your Expert Partner for Human Machine Interfaces

Das Möbelhaus für gepflegtes Wohnen.

Qualitätsmöbel, Bettwaren, Polsterei und Bodenlegerei – alles unter einem Dach.




möbelberger
IHR NESTBAUER & INNENEINRICHTER

90
JAHRE

Heinz Berger AG
Bifang 2
4665 Oftringen

T 062 788 70 40
info@moebel-berger.ch
www.moebel-berger.ch

A portrait of Reto Fischer, a man with short brown hair and a beard, wearing a dark blue suit, white shirt, and dark tie. He is looking directly at the camera with a slight smile. The background is white, with a decorative graphic of overlapping teal and dark green squares in the top left corner.

Reto Fischer – Ihr kompetenter Finanz- und Vermögensberater

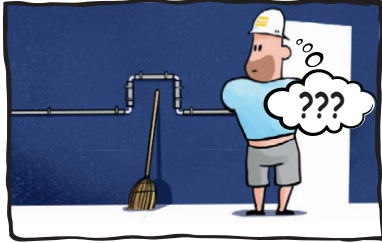
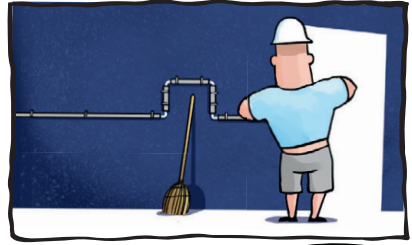
Baloise Olten

Frohburgstrasse 4, 4600 Olten

Telefon +41 58 285 60 39

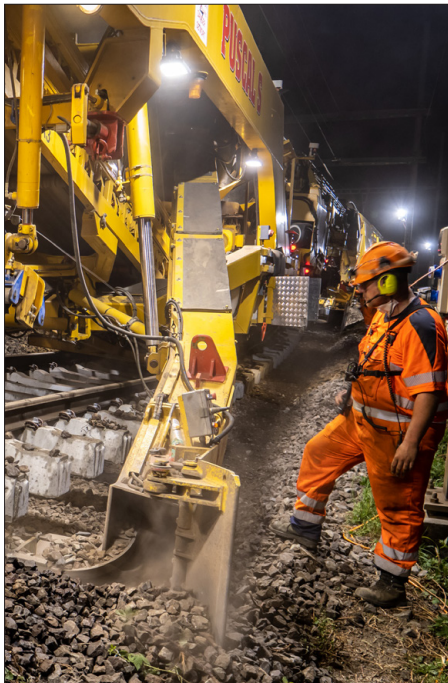
reto.fischer@baloise.ch

THE
CHEESES
by Käser



Gheidgraben 4, 4601 Olten
Telefon: 062 205 60 60,
Mehr Cheeses: kaeser-elektro.ch

**KÄSER
ELEKTRO
TELEMATIK**



DER KOMPETENTE PARTNER FÜR ALLE ARBEITEN AM GLEIS

INNOVATION | QUALITÄT | KNOW-HOW

Seit über 100 Jahren erbringen wir Höchstleistungen auf dem Gleis, damit der Bahnverkehr rollt. Dabei setzen wir auf Gleisbaumaschinen, die perfekt auf das Schweizer Bahnnetz abgestimmt sind. 1931 haben wir die ersten Stopf- und Schotterreinigungsmaschinen erfunden, heute fokussieren wir bei der Weiterentwicklung unserer Maschinen und unserer Arbeitsweise auf die Digitalisierung, innovative Technologien und nachhaltige Prinzipien. So ermöglichen wir unseren Kunden massgeschneiderte Lösungen um Erfolgsgeschichte des Schweizer Bahnverkehrs weiterzuschreiben.

Gleisunterhalt
Gleiserneuerung

Instandhaltungsarbeiten
Generalunternehmen



OK-Team Depotfest 2023

Am Wochenende des 26./27. August 2023 findet in Olten ein grosses Depotfest statt. Diverse Teams aus der ganzen Schweiz werden sich und ihre Fahrzeuge auf dem Depotareal präsentieren. Die Geschichte von über 100 Jahren Elektrischer Eisenbahn wird sich in Olten treffen. Diverse Aussteller stellen sich und ihre Arbeit mit oder für die Bahn in der Remise Olten vor. Für Speis und Trank ist natürlich auch gesorgt. Grilladen und Bratkäse im grossen Festzelt für jeden hat es etwas dabei. Auch für unsere kleinen Gäste ist gesorgt, Fotoshooting mit dem Historischen Zugchef, im Kinowagen oder den eigenen Modellwagen gestalten. Die Anreise kann man gemütlich im Shuttelbus vom Bahnhof Olten direkt vors Festgelände fahren. Wir freuen uns auf ein tolles Fest mit euch.

OK-Mitglieder (v. hinten l. n. vorne r.):
Hans-Peter (Präsident), Maget Marcel (Personal), Schwaninger Oliver (Vize-Präsident), Donzé Peter (Finanzen), Altorfer Oliver (Infrastruktur)



R. Voney

GmbH

Spenglerei & Flachdacharbeiten
Däniken **062 291 46 46**



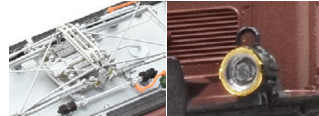
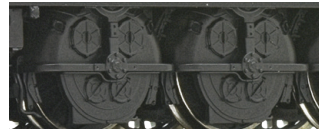
Schweizer Universaltalent – die Ae 3/6¹



In mehreren Bestellungen wurden von den SBB die Elektrolokomotiven der Serie Ae 3/6¹ bestellt und bis ins Jahr 1929 in Dienst gestellt. Die Lokomotiven waren über viele Jahrzehnte hinweg im täglichen Betriebseinsatz bei den SBB zu finden und leisteten dort zuverlässig ihre Dienste. Einige Maschinen sind bis heute erhalten und werden von SBB Historic liebevoll instand gehalten und regelmäßig vor Sonderzügen eingesetzt.

Die komplett neu konstruierten ROCO-Edition-Modelle zeichnen sich durch perfekte Detaillierung und viele technische Raffinessen aus. In den Digital-Versionen verfügen die Modelle über eine schaltbare Führerstands- und Maschinenraumbelichtung sowie über Sound-synchrone Schaltblitze im Maschinenraum.

Die Modelle erscheinen zur perfekten Präsentation in einer edlen Glasbox.

Elektrolokomotive Ae 3/6¹ 10700



70089	DC	
70090	DCC	
78090	AC	

- ▶ Gitter am Dachaufsatz aus Feinmetall
- ▶ Große Lampen
- ▶ Perfekte Präsentation in Glasbox
- ▶ ROCO Dynamic-Sound System und 16-bit Sound (Digitalmodelle)

Hier geht's
zur Ae 3/6:



Unsere Sponsoren

Co-Sponsor

Arwico AG
arwico.ch

Ohne unsere Sponsoren wäre
so ein Fest nicht möglich.

Vielen Dank!

Gönner

Baloise
baloise.ch

Bijouterie Maegli
bijouterie-maegli.ch

ERNE AG Bauunternehmung
erne.ch

Stadler Rail Managment AG
stadlerrail.com

Thalmann Stiftung

Brunner Getränke AG
brunnergetraenke.ch

Metzgerei & Partyservice Scheibler
scheibler-metzgerei.ch

Gäumilch, Kestenholz

Busbetriebe Olten Gösgen Gäu (BOGG)
bogg.ch

Event Technik 3000 GmbH
eventtechnik3000.ch

Teams, Aussteller und Fahrten

Eine aktuelle Liste mit allen teilnehmenden Teams, unseren Ausstellern sowie der Zubringer-Erlebnisfahrten finden sie auf unserer speziell eingerichteten Fest-Webseite:



Teams



Aussteller



Fahrten

Anreise/Situationsplan



Das Festgelände befindet sich um das alte Depot in Olten. Rund um das Festgelände sind **keine Parkplätze vorhanden!** Reisen Sie darum bitte unbedingt mit den öffentlichen Verkehrsmitteln an.

Die Busse der BOGG bringen Sie bis zur Haltestelle **Olten, Industriewerk**, von dort sind Sie innerhalb von 2 Min. im Festgelände. Der Fussweg (—) vom Bahnhof Olten beträgt ca. 15 Min.

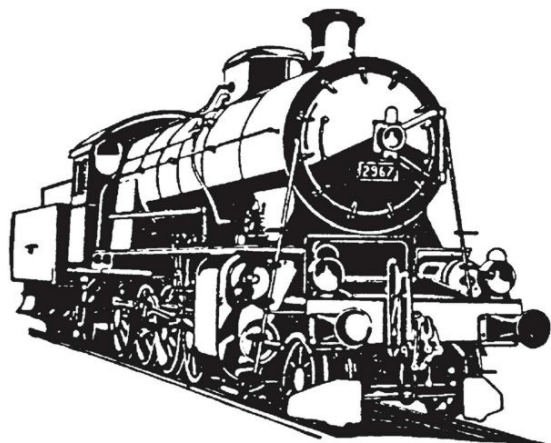
gottliebmüller

hoch- und tiefbau

zofingen

... **baumitliebe!**

Modelleisenbahn-Club Olten MECO



Industriestrasse 41
4600 Olten
www.meco-olten.ch
pdonze@bluewin.ch
Natel 079 667 81 83

Clublokal offen

Samstag

26. August 2023

10 bis 18 Uhr

Sonntag

27. August 2023

10 bis 17 Uhr

HO Anlage 7 × 3 m grosses BW mit 24 ständigen Lokschuppen
HOm Bemo Anlage Digital Rächtische Bahn

Besuchen Sie uns im Clublokal an der Industriestrasse 41.

Es hat noch viel Arbeit an der Anlage.

**Werden Sie
Mitglied bei
uns, oder
kommen Sie
unverbindlich
an einem Bau-
abend vorbei.**

**Jeden Dienstag
von 20 – 22 Uhr**



Dampflok BW mit 24 ständigen Lokschuppen

gesamtlösungen

rund um die bahntechnik



*Wir sorgen für den
sicheren Betrieb Ihrer
Getriebe, Motoren und
Transformatoren.*



kontrollieren

schwingungsmessung | rissprüfung | öl-analyse

revidieren

neuwicklung | mechanische bearbeitung | öl-aufbereitung

modifizieren

auslegung | reverse engineering | ersatzteilbeschaffung



Regensdorf
Schüpfen
Emmenbrücke
info@gebrueder-meier.ch

+41 44 870 93 93
+41 31 915 44 44
+41 41 209 60 60
www.gebrueder-meier.ch

gebrüder meier
elektrische maschinen & anlagen

